

Opération  
Spéciale

LIVRAISON DIRECTE EN FERME

TARIFS VALABLES  
JUSQU'AU 31/07/2025

 **GDS**  
Hauts de France



# NICHES À VEAUX

Pour des conditions optimales de logement, nous avons sélectionné les niches KERBL (fabricant Allemand) en mélange de fibre de verre et polyéthylène qui **limite les écarts de température** et la **condensation**.



**Il faut être équipé pour le déchargement en ferme !**

A PARTIR DE

**483€ HT**

REF. 14470-S

## Niche à veau MasterPlus

Niche à veau individuelle

- Dimension de l'abri L190 x l 115 x h 135 cm
- Dimension de l'enclos L 150 x l 110 x h 96 cm

Matériaux fibre de verre et PE, enclos en métal galvanisé  
Niche déplaçable avec roues en caoutchouc - aération statique  
Portillon sur charnières permettant de fermer l'enclos ou la niche seule

Livrée avec 1 seau à tétine - 1 nourrisseur foin/concentré - 1 seau d'écurie



**REMISE COMPLÉMENTAIRE DÈS 3 LOTS**  
Nous consulter



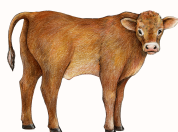
**Prix unitaire : 483€ HT pour l'achat de 4 pièces - franco, soit 1932€ HT le lot de 4**

**Prix unitaire : 512€ HT + 45€ frais de port/unité**

**NOUVEAU**



**IDÉAL VEAU LOURD**



## Niche à veau MasterPlus avec enclos renforcé et équipement



**Prix unitaire : 530€ HT pour l'achat de 4 pièces - franco, soit 2120€ HT le lot de 4**

**Prix unitaire : 560€ HT + 45€ frais de port/unité**



## Lave bottes

**108€ HT**

Lave Bottes PROFESSIONNEL KERBL à poser sur le sol, stable et antidérapant. **Complet avec brosses de nettoyage et grattoir.**

Version robuste en **acier inoxydable**, avec **dispositif d'ajout de produits désinfectants ou de nettoyage**, en prévention de l'infection de vos élevages.

Il se raccorde à l'alimentation en eau par raccord 1/2

Fiche technique à retrouver sur [www.kerbl.fr](http://www.kerbl.fr)

**A enlever à St-Laurent-Blangy ou Desvres**



**LIVRAISON**



**Il faut être équipé pour le déchargement en ferme !**



A PARTIR DE

**549€ HT**

**REF. 14610**  
**Petite case à veau**

## Case à veau

- Cadre métallique stable et galvanisé à chaud
- Grille de sol GFK (en deux pièces) adhérente et antidérapante
- Parois latérales faciles à nettoyer en panneaux de PVC
- Ouvertures supérieures latérales permettant au veau de garder un contact visuel avec ses voisins
- Portillon pivotant dans les deux sens avec deux ouvertures d'alimentation verrouillables.
- Support pour abreuvoirs et deux fixations pour seau rabattables
- Dispositif de roulement disponible en option



(seaux et bassines vendus séparément)



**REF. 14609**  
**Dispositif de roulement**

**Prix unitaire 63€ HT**

Le cadre métallique est conçu de manière à permettre le transport avec des fourches à palettes.

Dimensions intérieures : 130 x 85 x 106 cm

Dimensions extérieures : 173 x 93 x 131 cm

**Prix unitaire : 549€ HT pour l'achat de 6 pièces - franco, soit 3294€ HT le lot de 6**  
Non vendue à l'unité



A PARTIR DE

**1033€ HT**

**REF. 14618**

## Niche à veau PREMIUM DUO avec enclos

- Niche pouvant accueillir **trois veaux** jusqu'à 150kg
- Trois postes d'alimentation** avec porte-seau ainsi que porte-seau escamotables supplémentaires dans l'élément frontal.
- Interchangeable entre la niche et l'enclos.
- Porte pivotante vers l'intérieur et l'extérieur** avec poignée utilisable d'une seule main.
- Niche rabattable vers l'avant**
- Déplacement facile** grâce aux **roulettes intégrées**
- Enclos relevable** et poignée bombée à l'arrière.
- Facile à déplacer** avec le tracteur grâce aux rails de transport spéciaux sur le toit
- Convient parfaitement aux exploitations gérées de manière écologique.
- Pièces fournies : niche et enclos, rails de levage, seuil métallique, 3 porte-seau et 3 supports pour mangeoire



Matériaux de l'abri	PRV
Dimensions ext. de l'abri	205 cm x 179 cm x 145 cm
Dimensions de l'enclos	169 x 153 x 108 cm
Poids de l'enclos	environ 70 kg

**Prix unitaire : 1033€ HT pour l'achat de 2 pièces - franco, soit 2066€ HT le lot de 2**  
**Prix unitaire : 1070€ HT + 125€ frais de port/unité**



**Il faut être équipé pour le déchargement en ferme !**



A PARTIR DE

**1717€ HT**

**REF. 14521-S**

## Niche CalfHouse Premium XL - 4/5

Cornadis avec **blocage collectif**

Niche à veau collective jusqu'à **5 veaux**

Livrée avec supports à seaux - râtelier - support seaux à veau - 5 seaux tétine - 5 seaux d'écurie - 1 abreuvoir long avec robinet à flotteur

Dimensions de l'abri : L 238 x l 223 x h 180 cm

Dimensions de l'enclos : L 220 x l 205 x h 115 cm

Matériaux : fibres de verre et PE

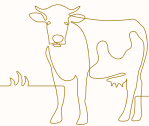


**Renforcement métallique à la base de la niche**



**Prix unitaire : 1717€ HT pour l'achat de 2 pièces - franco, soit 3434€ HT le lot de 2**

**Prix unitaire : 1812€ HT + 125€ frais de port/unité**



## Niche CalfHouse Premium XXL

Niche à veau collective **jusqu'à 7 veaux**

Assemblage avec renforts métal

Réglage de la ventilation par évent latéral

Ouverture de façade pour surveiller les veaux

Courette en acier galvanisé

Cornadis individuel ou collectif

Accessoires inclus : courette - porte biberon - porte seau

Soulevable et transportable grâce à l'anneau de transport fixé

sur le dessus et ce, à l'aide d'un chargeur frontal

Livrée sans seaux, ni biberons



### Dimensions

Niche seule : 340 x 296 x H204 cm

Enclos seul : 280 x 299 x H120 cm

Niche + enclos : 620 x 296 cm

### Poids

Niche seule : 179 kg

Enclos seul : 130 kg



**Prix unitaire :**

**3014€ HT**

**REF. 14540**

**FRANCO**

# BON DE COMMANDE



Il faut être équipé pour le  
déchargement en ferme !



**GDS**  
Hauts de France  
*L'action sanitaire ensemble*

## NICHES A VEAUX

**Coordonnées complètes de l'éleveur pour la livraison :** N° cheptel : \_\_\_\_\_

Nom & Prénom : \_\_\_\_\_

Adresse : \_\_\_\_\_

Nom de l'exploitation : \_\_\_\_\_

Code Postal : \_\_\_\_\_

Téléphone : \_\_\_\_\_

Commune : \_\_\_\_\_

Email: \_\_\_\_\_



Tarifs valables  
jusqu'au 31.07.2025

### COMMANDE

REF.	DÉSIGNATION	PRIX € - HT	QUANTITÉ	TOTAL € - HT	TVA 20%	TOTAL € - TTC
14470-S	Niche à veau Master Plus, lot de 4	1932€				
14470-S	Niche à veau Master Plus, à l'unité	512€ + 45€ fdp/unité				
14485-S	Niche à veau Master Plus - enclos renforcé lot de 4	2120€				
14485-S	Niche à veau Master Plus - enclos renforcé, à l'unité	560€ + 45€ fdp/unité				
14521-S	Niche à veau CalfHouse Premium XL 4/5, lot de 2	3434€				
14521-S	Niche à veau CalfHouse Premium XL 4/5, à l'unité	1812€ + 125€ fdp/unité				
14540	Niche à veau CalHouse Premium XXL, à l'unité	3014€				
14618	Niche à veau Premium DUO, lot de 2	2066€				
14618	Niche à veau Premium DUO, à l'unité	1070€ + 125€ fdp/unité				
14610	Case à veau, lot de 6 (non disponible à l'unité)	3294€				
14609	Dispositif de roulement pour case à veau, à l'unité	63€				
	Lave bottes (à enlever St-Laurent-Blangy ou Desvres)	108€				
<b>TOTAL</b>						

DATE : \_\_\_\_\_

SIGNATURE : \_\_\_\_\_

**Joindre obligatoirement le règlement par chèque à la commande à l'ordre de 4D Services**

*(encaissement à la livraison)*

**IMPORTANT!**

Les commandes sans règlement ne seront pas honorées

A envoyer ici



Mme VANDEWEGHE Francette

**4D SERVICES**  
CITÉ DE L'AGRICULTURE  
54-56 AVENUE ROGER SALENGRO  
BP 80 039 - 62 051 ST LAURENT BLANGY CEDEX



03.21.60.48.94