



**L'ACTION
SANITAIRE
ensemble**



NOTRE RÉSEAU EN QUELQUES MOTS :

Associations d'éleveurs qui œuvrent au quotidien à la santé des cheptels français avec un champ d'action multi-espèces. Nos fédérations régionales, les FRGDS, sont reconnues Organismes à Vocation Sanitaire (OVS).

Collaborer avec l'ensemble des acteurs de la santé animale

L'ADN de notre réseau est fondé sur l'action sanitaire collective, nous sommes convaincus que c'est la collaboration entre tous les acteurs qui permet d'assurer la santé des cheptels français, des éleveurs, mais aussi de favoriser la sécurité des aliments issus de l'élevage (lait, fromage, viande, miel, poissons, œufs...).

Forts de ce constat, nous travaillons en collaboration avec les services de l'État (département, région, national), les vétérinaires, les laboratoires d'analyses, les autres organisations professionnelles agricoles, les organismes de recherche...

Pour toutes les espèces que nous représentons, nous nous attelons à construire des partenariats et des relations de bonne entente afin d'apporter aux éleveurs et aux animaux d'élevages des réponses et un service en matière de santé animale au plus proche de leurs besoins.

Œuvrer pour tous les cheptels français : nos valeurs

Pour être efficace et travailler au quotidien à la santé des troupeaux, notre réseau s'est fondé sur des valeurs fortes : Indépendance, équité, proximité, solidarité et mutualisme avec un champ d'action multi-espèces.

Indépendance : tout en tenant compte de leur environnement professionnel et citoyen, les éleveurs et spécialistes techniques des GDS prennent leurs décisions et orientations indépendamment de leurs opinions politiques, syndicales ou de leur appartenance à des structures de commercialisation. Les décisions sont fondées sur des bases techniques et opérationnelles.

Équité : règle d'une gouvernance efficace qui fait ses preuves depuis près de 70 ans, elle se traduit par la constitution des moyens humains et financiers et leur mobilisation sur des règles proportionnées communes à tous.

Proximité : parce que la situation de chaque élevage est fortement liée aux spécificités de son territoire, la proximité permise par le réseau des GDS est essentielle. Face à la grande diversité des territoires agricoles français, elle assure à chaque éleveur, chaque acteur local, la réactivité nécessaire et adaptée pour gérer efficacement les enjeux sanitaires rencontrés à l'échelle de l'exploitation.

Solidarité & Mutualisme : face à un danger sanitaire collectif l'intervention technique ou financière auprès de chaque élevage bénéficie à tous. Base du fonctionnement des GDS, solidarité & mutualisme s'observent grâce à la constitution d'un fonds commun validé par tous en Assemblée Générale et mobilisé en cas de besoin à l'échelle d'un territoire ou d'un élevage.

Multi-espèces : nous développons et déployons des actions pour l'ensemble des espèces d'animaux de rente.

Nombre d'éleveurs adhérents à leur GDS/FRGDS

260 669

Nombre d'éleveurs administrateurs élus

1 714

Nombre de collaborateurs du Réseau des GDS/FRGDS

944



Agir pour la santé et le bien-être des animaux : une palette d'action

Les risques sanitaires en élevage, à l'image de la santé humaine et végétale, évoluent continuellement. Afin d'accompagner au mieux les éleveurs face à ces dangers, les GDS déploient une palette d'action : conseil technique sanitaire, prévention, biosécurité, bien-être animal, recherche appliquée...

Missions de prévention, surveillance et lutte contre les maladies auxquelles les élevages peuvent être confrontés : BVD, IBR, Besnoitiose, Varroa, Gale, Peste Porcine Africaine, Nécrose Hématopoïétique Infectieuse, CAEV, IAHP...

Actions dans le domaine de la Biosécurité, du conseil et de la formation des éleveurs : grille d'analyse des élevages, formation à distance pour les élevages bovins, témoignages d'éleveurs, accompagnement des éleveurs qui souhaitent s'inscrire dans cette démarche...

Actions liées à l'amélioration continue du bien-être Animal : suivi réglementaire, accompagnement technique des éleveurs pour l'amélioration globale de leurs pratiques (formation, audit...), accompagnement des éleveurs en difficulté dans le cadre des cellules départementales de prévention de la maltraitance animale, communication sur les actions mises en œuvre par les éleveurs en faveur du bien-être animal...

Recherche appliquée : mise au point d'outils fiables de confirmation de maladies, amélioration de la spécificité des outils de dépistage de maladies d'élevage, activité de confirmation par western blot...

Formations à destination des éleveurs ou des étudiants/futurs éleveurs : accompagnement, conseil des éleveurs/futurs éleveurs dans la gestion sanitaire de leur élevage...



Accompagner les changements et s'inscrire dans la démarche « One Health »

À travers les plans d'action sanitaire mis en œuvre, les GDS sont très vigilants quant au respect de l'environnement et de la sécurité des aliments issus de l'élevage. En effet, pour que les solutions proposées dans le cadre de la protection de la santé des animaux d'élevage soient pérennes, elles doivent s'inscrire dans une démarche de santé globale. Diverses actions traduisent cette idée :

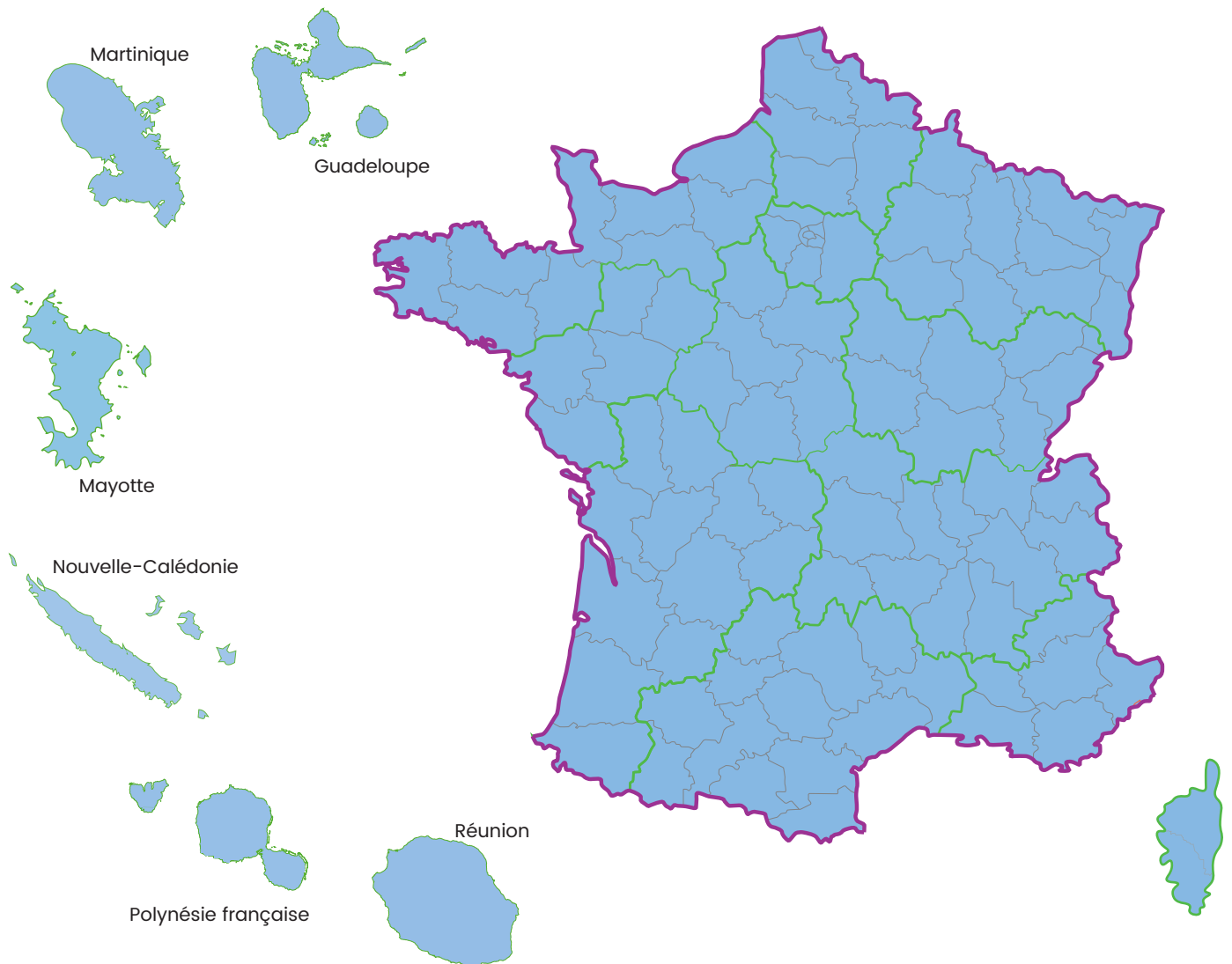
- Accompagnement spécifique des éleveurs producteurs fermiers dans le cadre de la prévention des zoonoses alimentaires (« circuits-courts ») ;
- Intégration des démarches agro-écologiques dans la mise en œuvre et le déploiement de nos programmes sanitaires ;
- Collaboration avec les acteurs de la santé humaine pour les maladies zoonotiques dans le cadre de la démarche « Une seule santé » (One Health).



OVS

C'est le sigle utilisé pour désigner les Organismes à Vocation Sanitaire. Il s'agit de personnes morales reconnues par l'autorité administrative dont l'objet essentiel est la protection de l'état sanitaire des animaux, des végétaux, des produits végétaux, des aliments pour animaux ou des denrées alimentaires d'origine animale, dans le secteur d'activité et l'aire géographique sur lesquels elles interviennent.

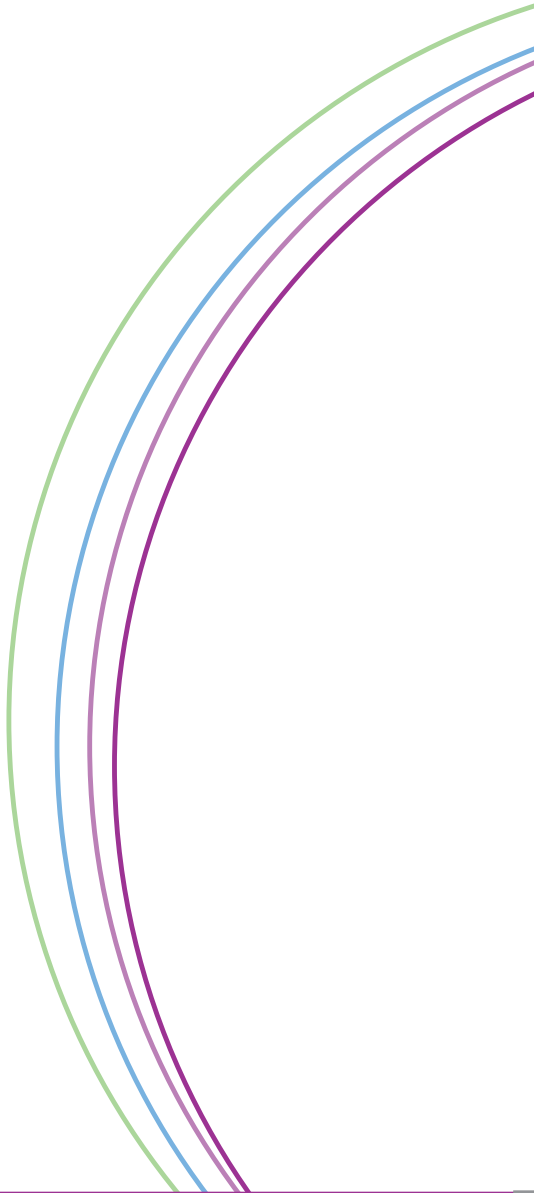
Le réseau des GDS existe sur l'ensemble du territoire français DROM-COM inclus



- **départemental** (GDS),
- **régional** (FRGDS),
- **national** (GDS France).



Au niveau européen, GDS France est membre fondateur de la Fédération Européenne pour la Santé Animale et la Sécurité Sanitaire (FESASS).



Pour plus d'informations,
rapprochez-vous de votre GDS local
et rejoignez-nous sur nos réseaux



tampon

Groupements de Défense Sanitaire France

www.gdsfrance.org

